

民眾語言使用調查

病院組：長庚 & 榮總

9106052黃奕儒 9406037陳俊宏
9406056王珽雅 9506034李郁云

◎調查方式：偷聽（暗聽）

◎調查對象：每一個group當中說第一句話的人

◎調查樣本數：60個groups

◎調查地點：長庚&榮總

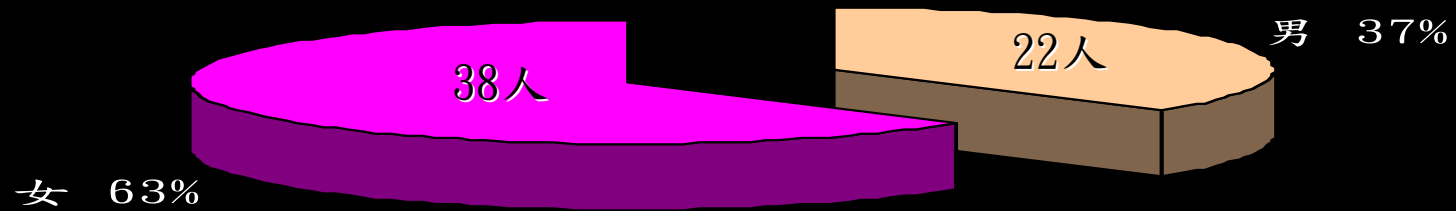
◎調查內容：性別 & 年紀 & 語言種類

◎高雄長庚醫院：95年12月14日下午四點~五點半

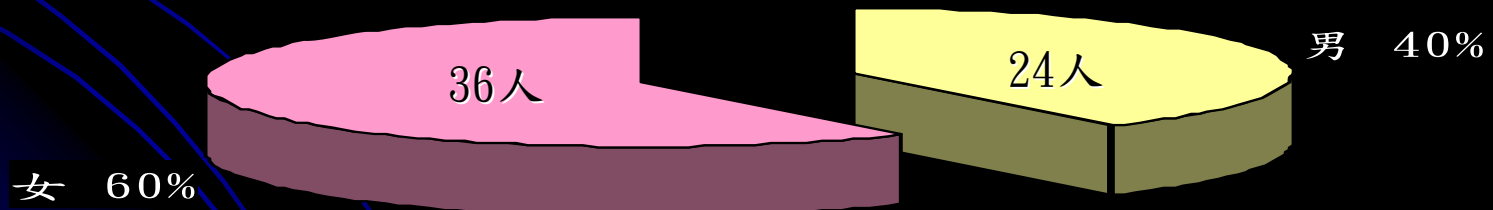
◎高雄榮民總醫院：95年12月22日下午五點~六點

兩醫院抽樣男女比例

長庚

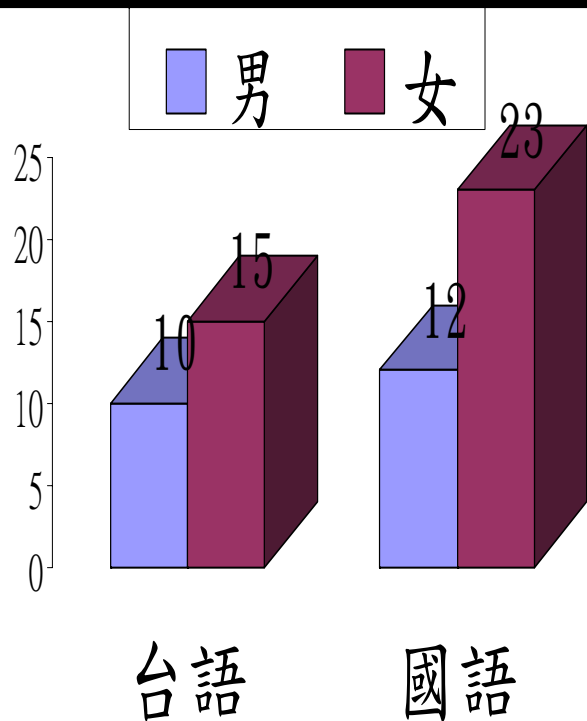


榮總

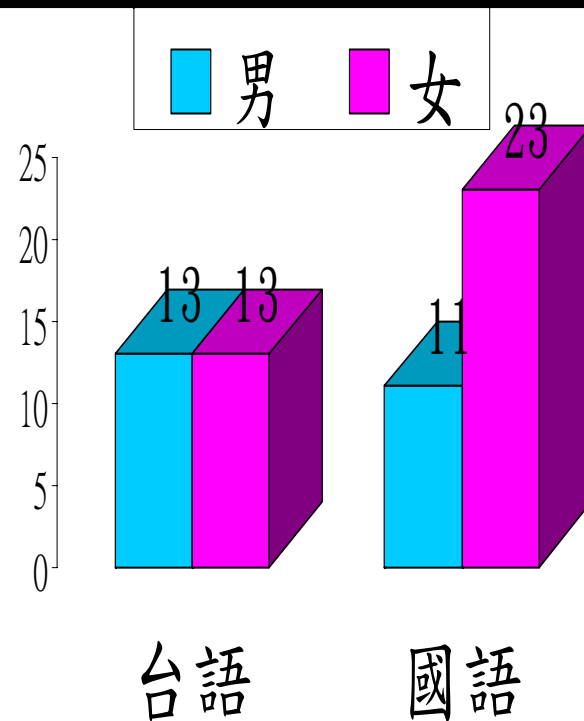


兩醫院 講國、台語男女比例

長庚



榮總

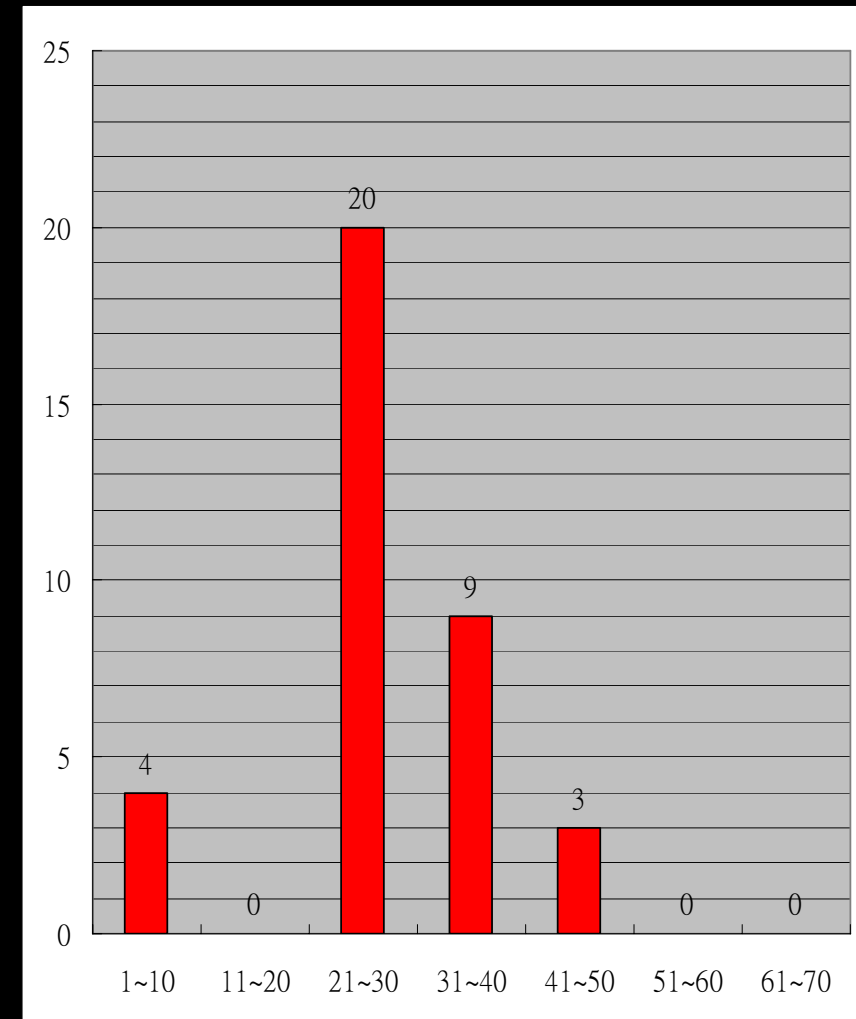
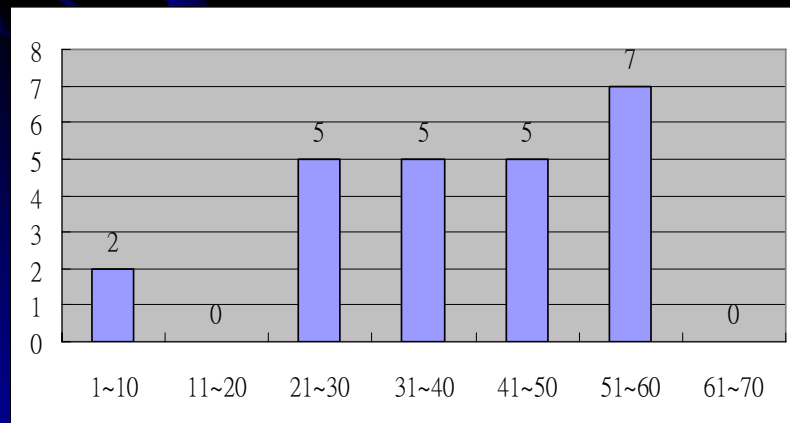


講國、台語年齡層分布

國語

長庚醫院

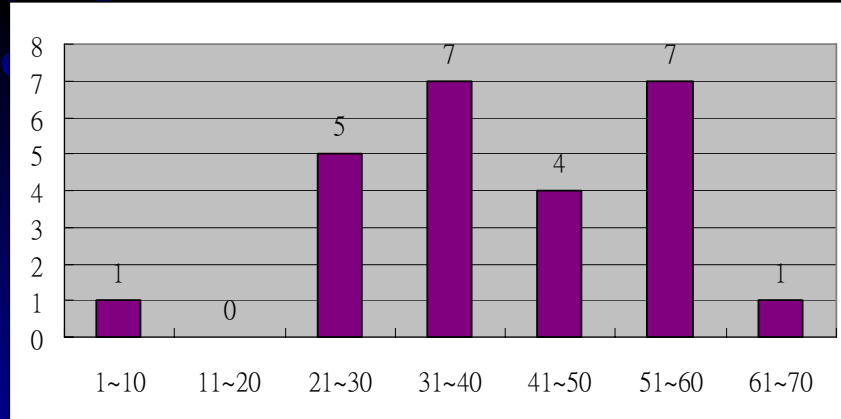
台語



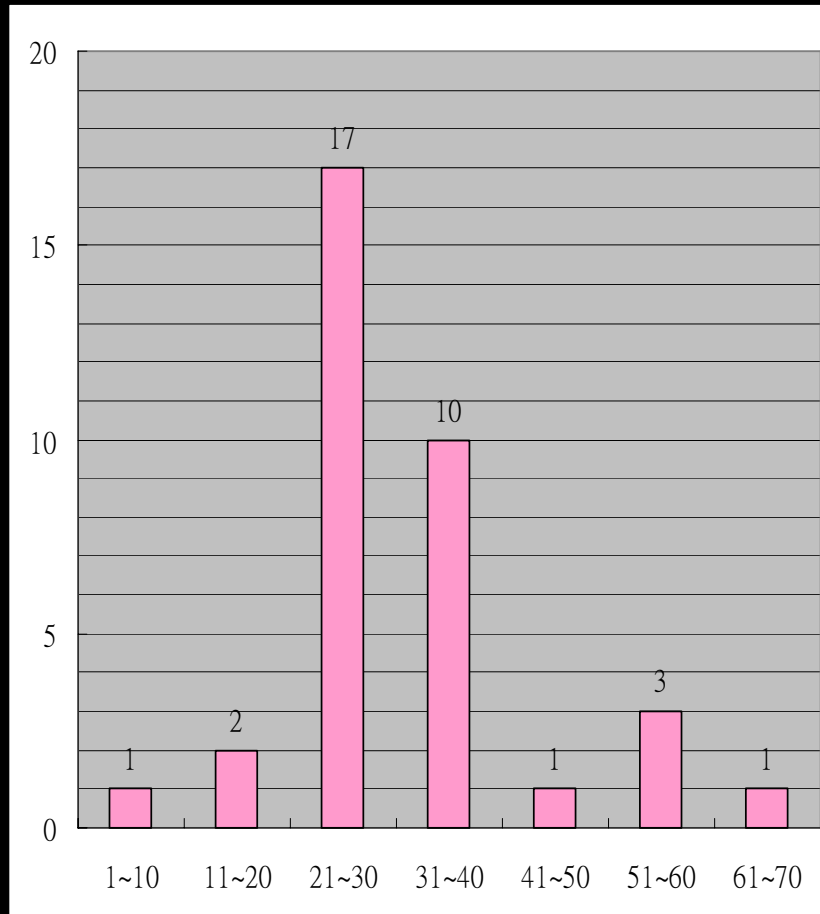
講國、台語年齡層分布

榮民醫院

台語



國語



長庚醫院

說國語的男性有12位 佔20%

說台語的男性有10位 佔17%

說國語的女性有24位 佔40%

說台語的女性有14位 佔23%

=>說國語的女性佔最多數

榮民醫院

說國語的男性有11位 佔18%

說台語的男性有13位 佔22%

說國語的女性有23位 佔38%

說台語的女性有13位 佔22%

=>說國語的女性佔最多數

討論結果

◎因為教育的緣故，所以年輕族群會以說國語為主，但台語仍是大多數人的母語，故講台語的各年齡層人數差異並不大。

◎調查時間為下午四.五點，那時候是醫院護理人員下班時間，所以觀察到的樣本有大多數為護理人員，因此女性 > 男性，年紀以21歲~40歲為最多數。

Thanks for
attention!

