

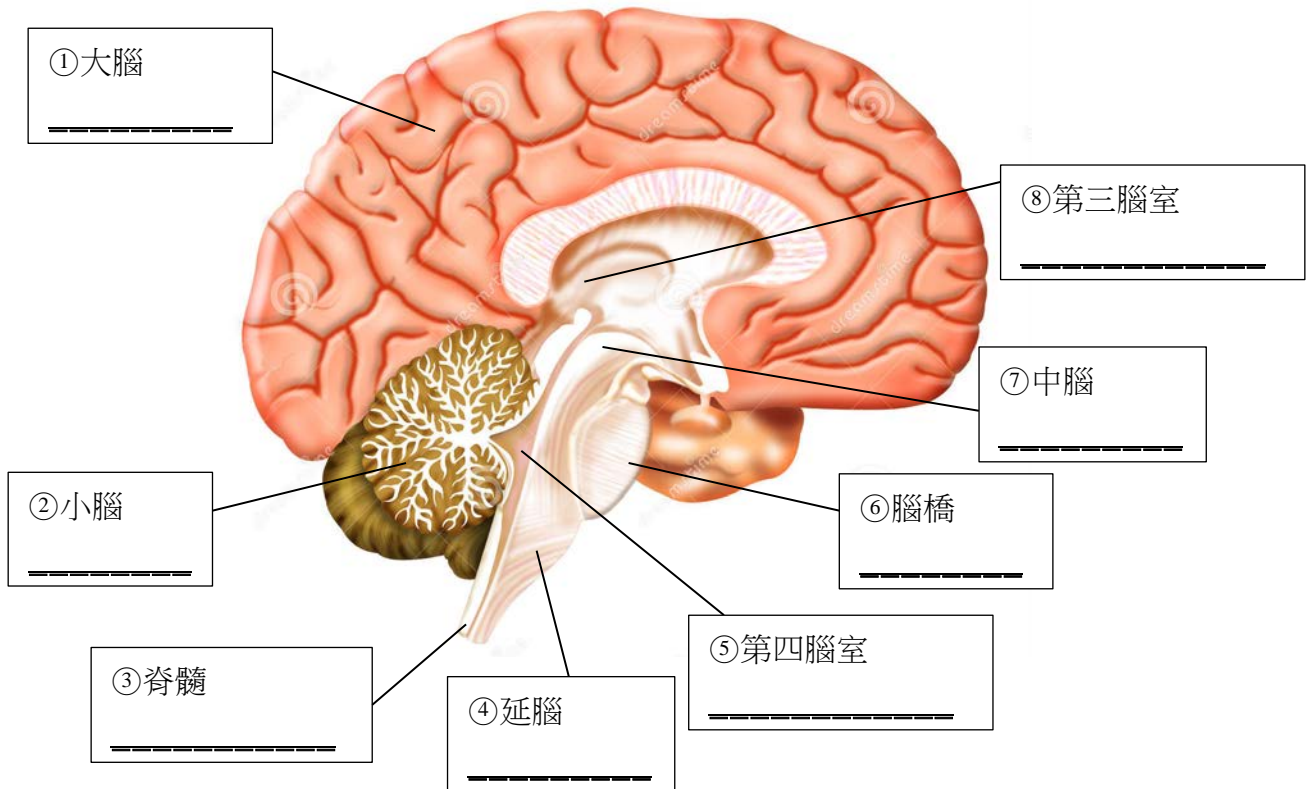
系級：

學號：

姓名：

★5/19 上課交

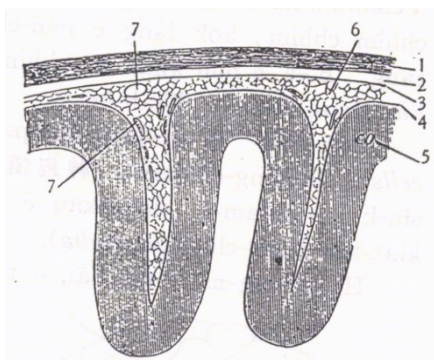
1. Huâ-gí huan-siá tsò tâi-gí lô-má-jī: 華語翻寫做台語羅馬字



2. Gí-sû liân-sip 語詞練習

Náu-mòoh kap náu-tshé tshiat-tng ê tôo: 腦膜 kap 腦髓切斷 ê 圖:

1, kīng-mòoh; 3, ti-tu-mòoh; 4, mèh-lòk-mòoh; 5, tuā-náu ê phê-tsit; 7, tsēng-méh (after Stswalbe).



① Mèh-lòk-mòoh (*pia mater*) tī hit tsīn lāi-bīn kap náu-tshé \_\_\_\_\_, tè náu-tshé ê \_\_\_\_\_ hit ê \_\_\_\_\_ lāi pau i.

脈絡膜 tī hit 真內面 kap 腦髓 相連, tè 腦髓 ê 彎繞 hit ê 勢面 來包伊。

② Ti-tu-mòoh (*arachnoid*) sī \_\_\_\_\_ ê mòoh; uē sinn náu-tsik-tshé-ik (*cerebrospinal fluid*). I ê kong-iōng sī teh \_\_\_\_\_ náu-tshé buē \_\_\_\_\_. 蜘蛛膜是 軟韌 ê 膜; 會生腦脊髓液。伊 ê 功用是 teh 保護 腦髓 buē 受傷。

③ kēng-mòoh (*dura mater*) sī tē it káu koh tsin \_\_\_\_\_, khàm tī náu-tshé ê tsīn \_\_\_\_\_ tīng, iā tsuè \_\_\_\_\_ ê lāi-bīn mòoh.

硬膜是第一厚koh真堅固，蓋ti腦髓ê真外面重，也做頭蓋ê內面膜。