

Lāi-gōa-kho Khàn-hō-hák Tē 9 Chiu<sup>n</sup> Sîn-keng Hē-thóng P.119-121

Náu-chhé hun chòe sì pō-ūi:

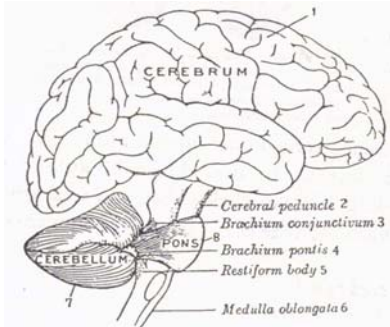
1. Tōa-náu (*Cerebrum*).
2. Tiong-náu (*Pons Varolii*).
3. Sió-náu (*Cerebellum*).
4. Iân-chhé (延腦, *Medulla oblongata*).

I. Tōa-náu tī thâu-khak-khang ê hit téng-bīn, chiàm chòe tōa pō-hun ê mih, sī chó-iū ê tōa-náu-pò<sup>n</sup>-kiū lâi chiá<sup>n</sup>-ê. Chit ê chó-iū pò<sup>n</sup>-kiū ê tiong-ng, ū chit tiâu tit-tit ê lih-phāng, chiū-sī tui chêng-bīn thàu kàu āu-bīn; chóng-sī hit ê phāng m̄-sī keh-tng, sī ū chōe-chōe sîn-keng-chơ-chit sa<sup>n</sup> liân-teh. Náu-chhé tui gōa-bīn lâi khòa<sup>n</sup>, ū chōe-chōe hōe-hùn khut-khut khiok-khiok chhin-chhiū<sup>n</sup> hùt-thō-jîn ê khoán-sit; hùn-tiong ê khang-khiah ū chhim khín bō sa<sup>n</sup>-tāng, tē it chhim-ê chha-put-to chit chhùn chhim; kok lāng ê náu-chhé ê hùn iáh bō sio-tāng. E<sup>n</sup>-á ê hùn khah bō chhim iáh bō sím-mih bēng; kàu tiong-liân chiū khah-bēng.

Náu-chhé ū sîn-keng-sòe-pau (神經細胞, *nerve cells*), sîn-keng-chhiam-î (神經纖維, *nerve fibres*), kap sîn-keng-chhiam-î tiong-kan ê chit, chiū-sī tēk-piát kiát-liân ê chơ-chit (*neuroglia*).

II. Tiong-náu ê só-chāi, sī tī tōa-náu ê ē-bīn pēng. Tiong-náu tī téng-bīn kap tōa-náu kiát-liân; tī āu-bīn kap sió-náu kiát-liân; ē-tóe kap iân-chhé kiát-liân; só-í ū-sí miâ kiò-chòe náu-kiò (腦橋; tē 95 tô). Náu ê gōa-bīn sī hé-hu-sek ê chơ-chit, lâi-bīn sī pēh ê chơ-chit. Tī náu-lāi ū gō ê khang, miâ kiò náu-sek (腦室, *ventricle*). Tī náu-sek-lāi ū náu-chek-chhé-ék (腦脊髓液, *cerebro-spinal fluid*).

III. Sió-náu sī tī tōa-náu ê āu-bīn ê ē-pō, chó-iū ê sió-náu-pò<sup>n</sup>-kiū lâi chiá<sup>n</sup>-ê. Sió-náu ê téng-bīn-pō, kiát-liân tī téng-bīn ê chơ-chit, beh khi tōa-náu ê só-chāi. Sió-náu ê tiong-ng-pō, kiát-liân tī tiong-náu; ē-bīn-pō, kiát-liân tī iân-chhé. Chit ê kiát-liân ê chơ-chit, kiò chòe sió-náu-kha (小腦腳, *cerebellar peduncle*), ū sa<sup>n</sup> tui kha kiát-liân-teh (tē 95 tô).



Tē 95 tô.-Tui chiá<sup>n</sup>-pēng khòa<sup>n</sup> ê náu: 1, tōa-náu; 2, tōa-náu-kha; 3, si-thiap-thé-kha sī sió-náu téng-bīn ê kha; 4, kiò-kha sī sió-náu tiong-ng ê kha; 5, iân-chhé-kha sī sió-náu ē bīn ê kha; 6, iân-chhé; 7, sió-náu; 8, tiong-náu (náu-kiò). (From Gray's "Anatomy," by permission of Longmans, Green and Co., publishers.)

IV. Iân-chhé sī chek-chhé kap tiong-náu chiap-liân ê só-chāi, sī chha-put-to chit chhùn tng. Sîn-keng-chhiam-î tui náu-chhé thàu tui ē-bīn, kàu iân-chhé. Tī iân-chhé ê sí, chiah ê sîn-keng sio phóah, hun tui ē-bīn lōh-lâi; tī tò-pēng-ê kiá<sup>n</sup> tui iū-pēng khi, tī iū-pēng-ê kiá<sup>n</sup> tui tò-pēng khi. Só-í nā tò-pēng ê náu siū-siong, chiū chiá<sup>n</sup>-pēng ê seng-khu pòan-sin-put-sūi, (半身不遂), chiū-sī seng-khu chit pò<sup>n</sup> bōe tín-tāng.